

Дружим с Африкой с 1994 г.

Вся Южная Африка за 24 дня



Дружим с Африкой с 1994 г.

Основные пункты маршрута:

- Столовая гора
- Мыс Доброй Надежды
- Винодельни Западного Кейпа
- Оранжевая река
- Каньон реки Fish River
- Дюны пустыни Намиб и мёртвая долина Dead Vlei
- Национальный парк Этоша
- Дельта реки Окаванго
- Солончаки Макгадикгади
- Национальный парк Чобе
- Водопад Виктория
- Национальный парк Хванге
- Национальный парк Мотопос
- Река Лимпопо

Программа тура

День 0

Прибытие в Кейптаун. Трансфер в отель GREENFIRE LODGE CAPE TOWN.

День 1 и 2 будут посвящены знакомству с Кейптауном – одним из самых красивых городов мира. Вы совершите восхождение на Столовую гору, посетите легендарный Мыс Доброй Надежды, побываете в заливе Hout Bay, продегустируете знаменитые южноафриканские вина на винодельнях Западного Кейпа.



Дружим с Африкой с 1994 г.

Проживание - Greenfire Lodge Cape Town

Питание - завтраки (обеда и ужины за свой счёт)

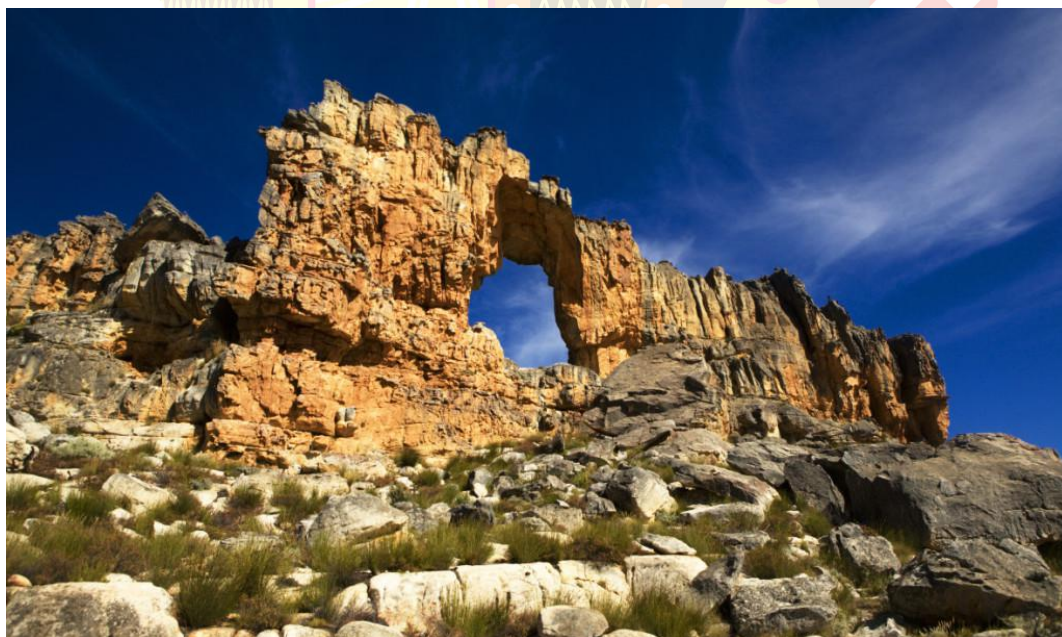
Также включено:

- ✓ Хайкинг на Столовую гору
- ✓ Национальный парк Мыс Доброй Надежды
- ✓ Национальный парк Cape Point
- ✓ Дегустация вина
- ✓ Живописные прибрежные дороги
- ✓ Набережная Виктории и Альфреда
- ✓ Залив Hout Bay

День 3 – Западное побережье ЮАР (570 км)

Переезд вдоль западного побережья ЮАР на север через живописные поля региона Namaqualand и драматические и причудливые каменные образования Седерберга.

Остановка на ночь в небольшом городке Спрингбок, возникшем в 1863 г. как рабочий посёлок для местной меднорудной шахты.



Проживание - Springbok Inn

Питание - завтрак и ужин (обед за свой счёт)

Включено - живописный переезд вдоль Западного побережья

Дружим с Африкой с 1994 г.

День 4 и 5 – Оранжевая река (247 км)

После переезда дальше на север и пересечения границы с Намибией вы остановитесь на берегу самой длинной реки Южной Африки – Оранжевой реки. Вам предстоит исследовать живописные окрестности реки на каноэ.



Проживание - 2 ночи в Felix Unite Lodge

Питание - завтрак, обед и ужин

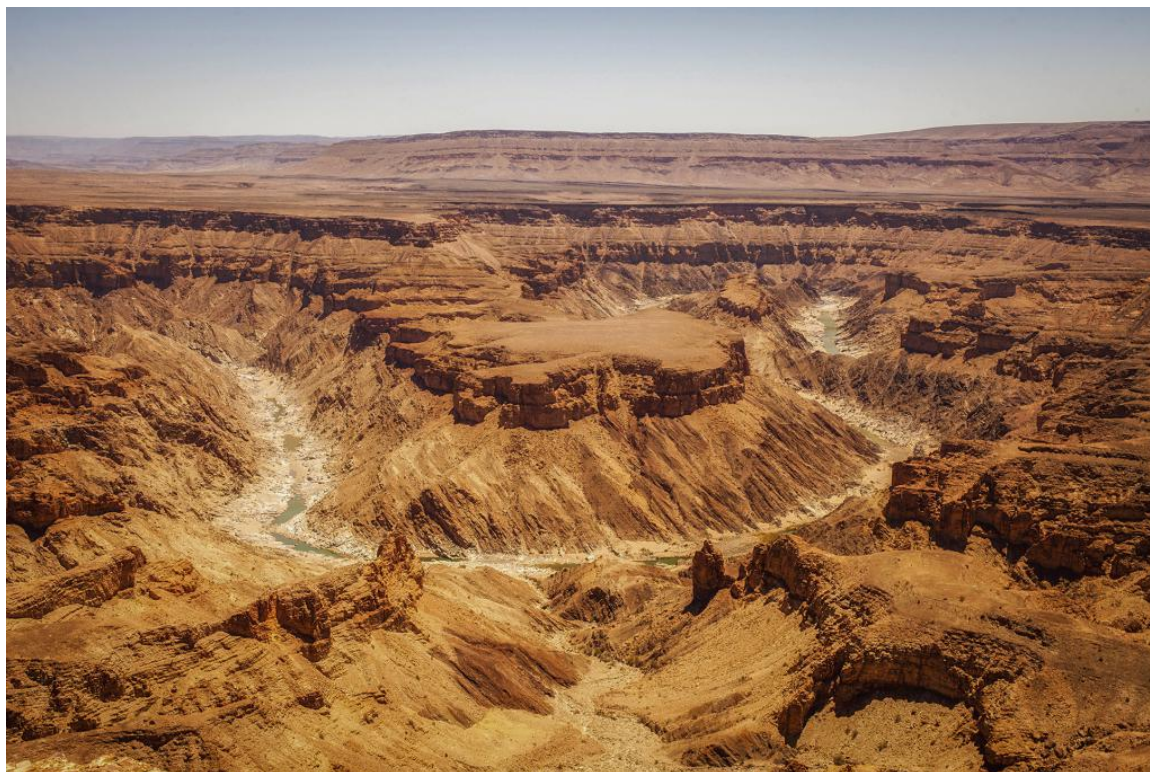
Также включено

✓ Каное по Оранжевой реке

День 6 – каньон реки Fish River (580 км)

Переезд дальше на север вглубь Намибии к Каньону реки Fish River. Это второй по протяжённости каньон в мире. После осмотра каньона с самых живописных точек вы продолжите свой маршрут в самый интересный регион Намибии – пустыню Намиб.

Дружим с Африкой с 1994 г.



Проживание - Greenfire Desert Lodge

Питание - завтрак, обед и ужин

Включено

- ✓ Посещение каньона Fish River
- ✓ Живописный переезд через пустыню Намиб
- ✓ Частный заповедник в пустыне Намиб

День 7 – пустыня Намиб (20 км)

GREENFIRE DESERT CAMP расположен на территории частного заповедника, что обеспечивает уединенное проживание вдали от суеты. До обеда вы совершите прогулку с гидом по пустыне и познакомитесь с её обитателями.

Жаркие дневные часы посвятите отдыху, а после обеда вас ждёт увлекательная поездка по пустыне с традиционным бокалом вашего любимого напитка в самом живописном месте на закате. Обратный путь к кэмпу после заката солнца может подарить вам встречи с ночными обитателями пустыни.

Дружим с Африкой с 1994 г.



Проживание - Greenfire Desert Lodge

Питание - завтрак, обед и ужин

Включено

- ✓ Утренняя прогулка по пустыне Намиб
- ✓ Вечерняя/ночная поездка в пустыню

День 8 – Соссусфлей и Deadvlei (180 км)

Ранним утром вам предстоит переезд в Соссусфлей – район пустыни Намиб с самыми высокими дюнами. Пока воздух ещё не накалился, у вас будет возможность взойти на одну из дюн, с которой открываются потрясающие виды на пустыню. Также вы посетите знаменитую долину мёртвых деревьев Dead Vlei

Дружим с Африкой с 1994 г.



Проживание - Agama River Lodge

Питание - завтрак, обед и ужин

Включено

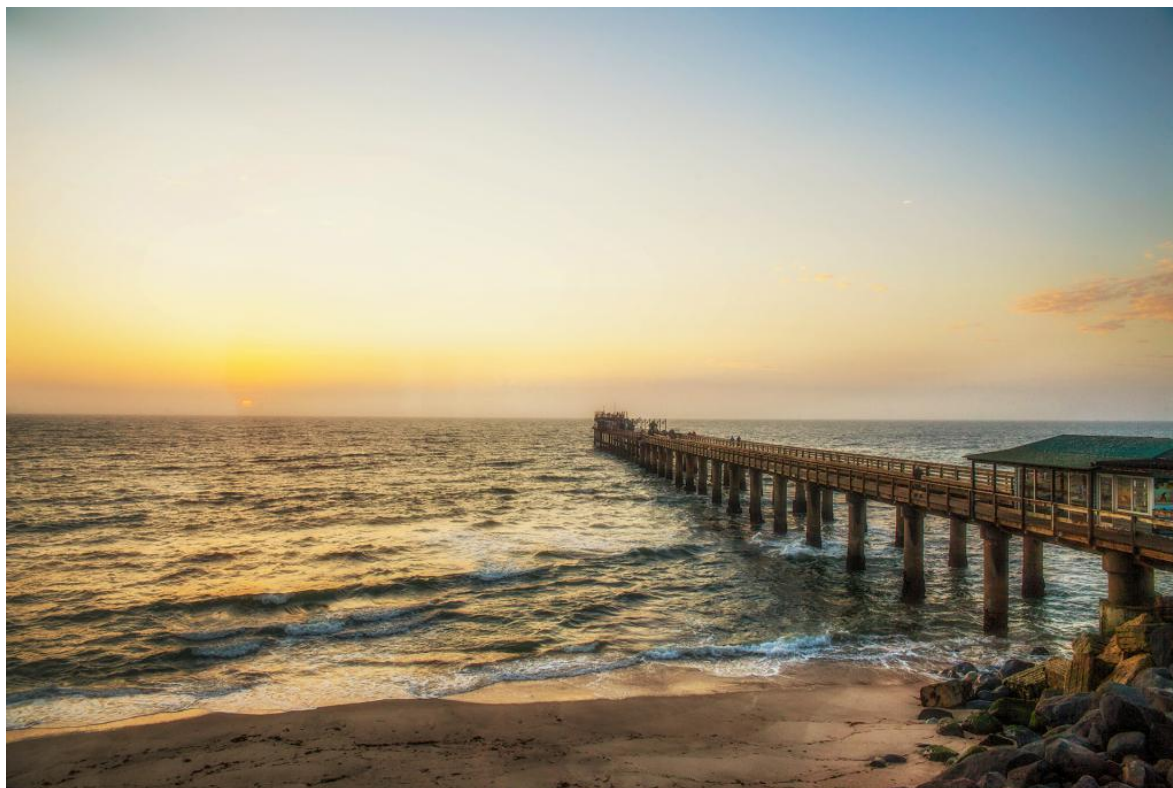
- ✓ Подъем на дюну
- ✓ Сафари по Соссусфлею
- ✓ Посещение долины мёртвых деревьев Dead Vlei

День 9 – Свакопмунд (300 км)

Вам предстоит небольшой переезд в город Свакопмунд на побережье Атлантического океана через каньон Куисеб и национальный парк Намиб Науклюфт.

Ближайшие два дня вы проведете в этом небольшом и уютном городе.

Дружим с Африкой с 1994 г.



Проживание - Amanpuri Lodge

Питание - завтрак и обед (ужин за свой счёт)

Включено

- ✓ Живописный переезд через пустыню Намиб
- ✓ Посещение каньона Куисеб
- ✓ Национальный парк Намиб Науклюфт

День 10 – Свакопмунд

День полностью посвящён отдыху. Вы также можете заказать дополнительные экскурсии

Проживание - Amanpuri Lodge

Питание - завтрак (обед и ужин за свой счёт)

Дополнительные экскурсии

- ✓ Скайдайвинг
- ✓ Катание в пустыне на квадроциклах
- ✓ Экскурсии в пустыню
- ✓ Круиз по заливу (морские котика, дельфины)

Дружим с Африкой с 1994 г.

День 11 - Брандберг (325 км)

Ваше путешествие продолжится дальше на север вдоль побережья. Вы посетите колонию морских котиков на мысе Cape Cross, после чего проследуете вглубь континентальной Намибии через пустыню к горному массиву Брандберг - самым высоким горам Намибии. Район знаменит древними наскальными рисунками бушменов.

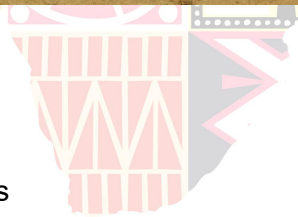


Проживание - White Lady Lodge

Питание - завтрак, обед и ужин

Включено

- ✓ Посещение мыса Cape Cross
- ✓ Колония морских котиков
- ✓ Пешая экскурсия к наскальным рисункам бушменов

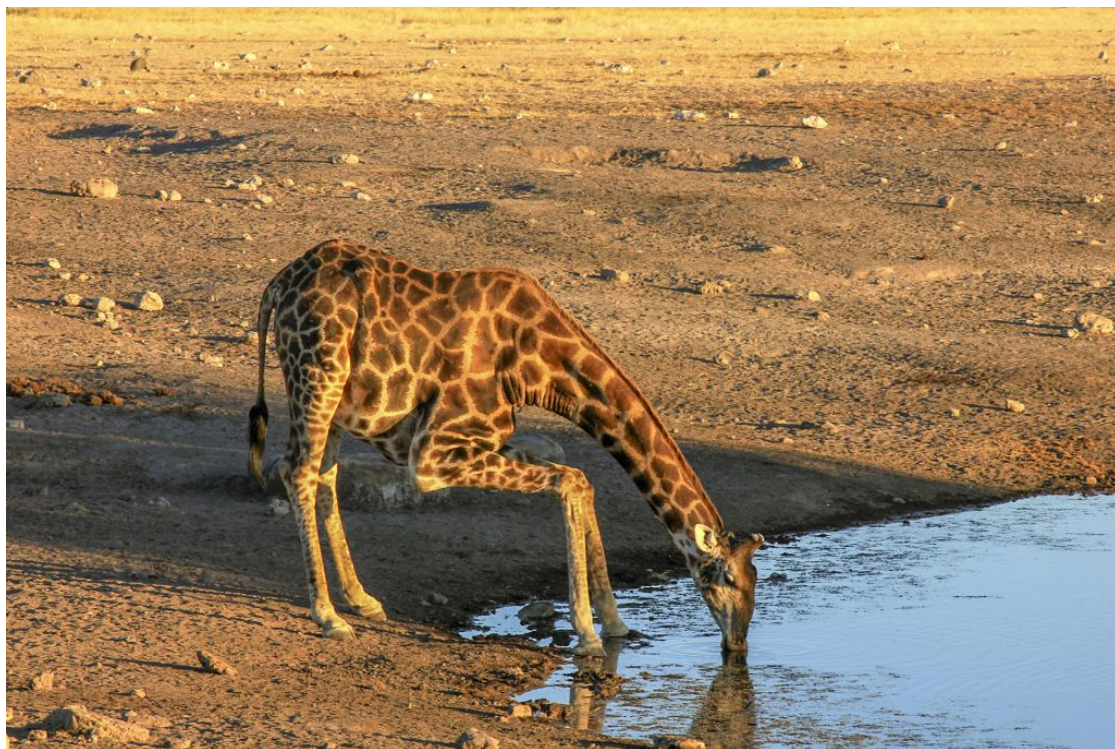


День 12 и 13 – национальный парк Этоша

Переезд в национальный парк Этоша – один из лучших национальных парков Африки. Сафари начинается сразу после въезда в парк по дороге к кемпу, где

Дружим с Африкой с 1994 г.

вы проведёте ближайшие два дня. После обеда – вечернее сафари по национальному парку, а также сафари на целый день на следующий день.



Проживание - Park Rest Camp
Питание - завтрак, обед и ужин
Включено

- ✓ Парковые сборы в национальный парк Этоша
- ✓ Сафари на целый день

Дополнительные экскурсии

- ✓ Ночное сафари по национальному парку

День 14 – Каприви (640 км)

После непродолжительного утреннего сафари переезд в более влажный регион Каприви – узкая полоса намибийской территории, разделяющая Анголу и Ботсвану. Маршрут пройдёт через многочисленные деревни и небольшие городки и вы сможете получить представление о жизни и быте местных жителей. Сегодня вы проведёте ночь на берегах легендарной реки Окаванго.

Дружим с Африкой с 1994 г.



Проживание - Ngepi Lodge

Питание - завтрак, обед и ужин

Включено

- ✓ Короткое утреннее сафари в национальном парке Этоша
- ✓ Живописный переезд по Намибии

День 15 и 16 – дельта реки Окаванго (100 км)

После пересечения границы между Намибией и Ботсваной переезд на моторной лодке вглубь дельты Окаванго на один из многочисленных островов, где вы проведёте два дня, исследуя затерянный мир дикой Африки во время пешего сафари.

Дружим с Африкой с 1994 г.



Проживание - палатки- шатры с двумя кроватями

Питание - завтрак, обед и ужин

Включено

- ✓ Парковые сборы в дельте реки Окаванго
- ✓ Пешее сафари в сопровождении местных жителей

Дополнительные экскурсии

- ✓ Полёт над дельтой реки Окаванго на вертолёте

День 17 – Маун (354 км)

С утра вас ожидает обратный трансфер на моторной лодке к вашему автомобилю и переезд через пустыню Калахари в город Маун.

Дружим с Африкой с 1994 г.



Проживание - Drifters Maun Tented Lodge

Питание - завтрак, обед и ужин

Включено

✓ Частный лодж на берегу реки Ботети

День 18 – солончаки Макгадикгади (320 км)

У вас будет возможность насладиться спокойным утром в лодже или взять дополнительную экскурсию в местную деревню. После раннего обеда переезд к солончакам Макгадикгади. Эти высохшие солёные озёра богаты на птиц, которые прилетают сюда на зимовку из северных стран. Кроме того, здесь можно встретить диких животных, которые адаптировались к жизни в пустыне.

Дружим с Африкой с 1994 г.



Проживание - Elephant Sands Lodge

Питание - завтрак, обед и ужин

Включено

- ✓ Посещение солончаков Макгадикгади
- ✓ Пешая экскурсия в местную деревню

День 19 – национальный парк Чобе – водопад Виктория (320 км)

Переезд на север к национальному парку Чобе, известному самой большой в Африке популяцией слонов. После прибытия в городок Касане сафари-круиз по реке Чобе, по окончании которого трансфер в Зимбабве к водопаду Виктория.

Дружим с Африкой с 1994 г.



Проживание в одном из лоджей в пешей доступности от водопада Виктория
Питание - завтрак, обед и ужин
Включено

- ✓ Парковые сборы в национальном парке Чобе
- ✓ Сафари-круиз по реке Чобе

День 20 – водопад Виктория

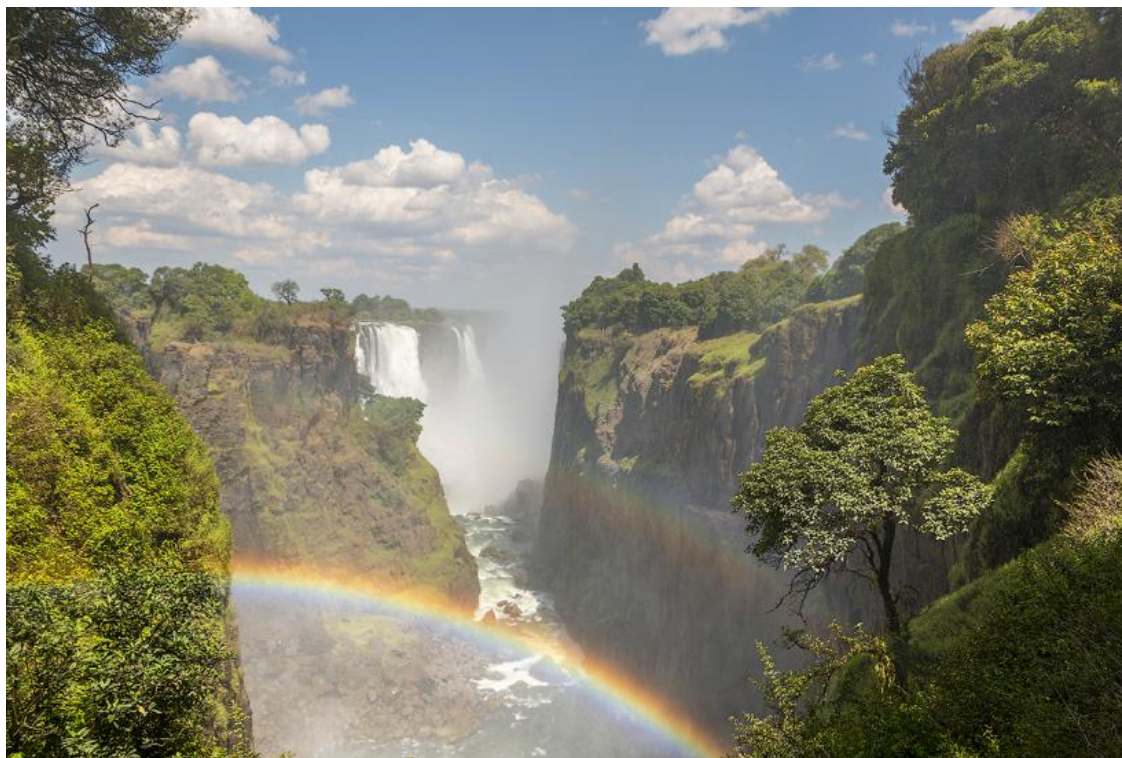
Целый день будет выделен на посещение водопада Виктория (входные билеты в стоимость включены) и других экскурсий, которые вы можете заказать на месте или заранее

Проживание в одном из лоджей в пешей доступности от водопада Виктория
Питание - завтрак (обед и ужин за свой счёт)
Включено

- ✓ Входные билеты на водопад Виктория

Дополнительные экскурсии можно посмотреть на сайте - <https://wp.me/p8R0mL-Au>

Дружим с Африкой с 1994 г.



День 21 – национальный парк Хванге (185 км)

После завтрака переезд на юг в национальный парк Хванге. По приезду размещение, обед и вечернее сафари по одному из лучших национальных парков Африки.

Проживание в одном из лоджей на территории национального парка

Питание - завтрак, обед и ужин

Включено

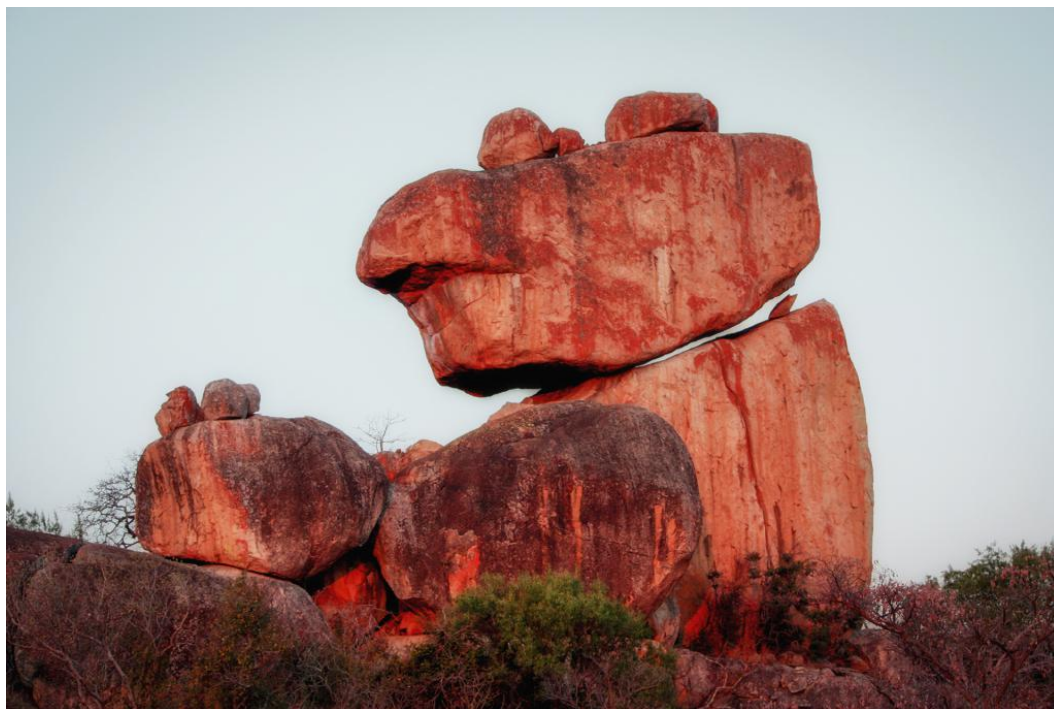
- ✓ Парковые сборы в национальный парк
- ✓ Вечернее сафари по парку

День 22 – национальный парк Матопос (320 км)

Переезд далее на юг через Буловайо в национальный парк Мотопос. По прибытии вечернее сафари по парку, в том числе пешее на носорога.

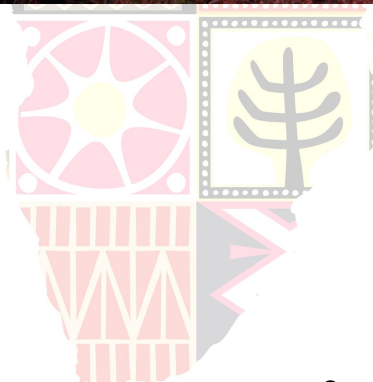
Дружим с Африкой с 1994 г.

По окончании кэмпинг в исторической части парка Matobo Hills, где похоронен основатель Зимбабве Сессил Родс. Именно в честь него Зимбабве получила своё первое название – Южная Родезия.



Проживание - Big Cave Lodge
Питание - завтрак, обед и ужин
Включено

- ✓ Парковые сборы
- ✓ Пешее сафари на носорога



День 23 – Лимпопо (450 км)

Переезд далее на юг. После пересечения границы между Зимбабве и Ботсваной вы остановитесь на ночь в частном заповеднике в долине реки Лимпопо. Вечером у вас будет возможность пешего сафари по заповеднику.

Дружим с Африкой с 1994 г.



Проживание - Stevensford Game Reserve

Питание - завтрак, обед и ужин

Включено

- ✓ Живописный переезд по Зимбабве и Ботсване
- ✓ Пешее сафари по заповеднику

День 24 – Йоханнесбург (480 км)

Переезд в Йоханнесбург.

По прибытии поздно вечером ночевка в лодже GREENFIRE LODGE JOHANNESBURG

Проживание - Greenfire Lodge Johannesburg

Питание - завтрак

Включено

- ✓ Переезд Лимпопо - Йоханнесбург

Дружим с Африкой с 1994 г.

День 25 - вылет домой

Завтрак в отеле

Трансфер в аэропорт к Вашему рейсу домой



Стоимость программы

- ❖ Основная программа (день 1 - день 24) - 3895 € на человека при двухместном размещении
- ❖ Трансфер и проживание в Кейптауне до основной программы (день 0) - 85 € на человека при двухместном размещении
- ❖ Проживание и трансфер в Йоханнесбурге после основной программы (день 25) - 85 € на человека при двухместном размещении

Итого на человека при двухместном размещении - 4065 €

Дополнительно оплачиваются

- ❖ Международный перелёт до Кейптауна и обратно из Йоханнесбурга
- ❖ Медицинская страховка
- ❖ Виза в Зимбабве - оформляется на въезде 35 \$

Дружим с Африкой с 1994 г.

❖ Чаевые гидам, водителям, треккерам, персоналу отелей, лоджей и кемпов и носильщикам. Подробнее о размере чаевых на нашем сайте -

<https://wp.me/p8R0ml-1lm>

- ❖ Питание, не вошедшее в программу
- ❖ Напитки
- ❖ Расходы личного характера

