

Дружим с Африкой с 1994 г.

Гориллы и Великая миграция

Индивидуальное путешествие в Руанду и Кению



2 - 27 августа 2021 г.

2 августа

Вылет из Москвы.

3 августа

Прибытие в Кигали, после прохождения паспортного таможенного и санитарного контроля сдача ПЦР теста и трансфер в отель Hotel ds Mille Collinnes. Ожидание результатов ПЦР теста в отеле.

<https://best-of-africa.ru>

safari@best-of-africa.ru

+7 915 234 7931

Москва, ул. Б. Тульская, д. 1

Дружим с Африкой с 1994 г.

4 августа

После завтрака обзорная экскурсия по Кигали с посещением мемориала геноцида 1994 г. Перезд в Мусанзе (1,50 - 2 часа) и заселение в Five Volcanoes Boutique Hotel, поздний обед в отеле и свободное время для подготовки к предстоящему трекингу к горным гориллам. Возможен заказ дополнительных экскурсий.

5 августа

После раннего завтрака короткий трансфер в штаб-квартиру национального парка для брифинга. Вам расскажут, какую группу горных горилл Вам предстоит посетить и ознакомят с правилами проведения трекинга и поведения в присутствии горилл.

Поиск горных горилл в национальном парке Вулканов обычно занимает чуть больше часа. Как только Вы найдёте свою группу горилл у Вас будет час для наблюдения за ними и фотографии.



По окончании трекинга Вы вернётесь в свой лодж для отдыха и обеда.

После обеда и небольшого отдыха экскурсия в этнографическую деревню Iby'Iwasi.

Этнографическая деревня Iby'Iwasi — уникальный проект по борьбе с браконьерством в национальном парке Вулканов. В деревне воссоздана реплика королевского дворца и традиционных домов Руанды, а все актёры — бывшие браконьеры, кормившие свои семьи охотой в национальном парке. Экскурсия в деревню очень познавательна: Вы узнаете много интересного об истории Руанды, жизни и быте руандийской знати и простых людей. Кроме того Вам обязательно покажут «руандийский балет» — традиционные танцы инторе.

Дружим с Африкой с 1994 г.



Ужин и ночь в Five Volcanoes Boutique Hotel.

6 августа

После раннего завтрака короткий трансфер в штаб-квартиру национального парка Вулканов для брифинга перед трекингом к золотистым мартышкам. Вас ознакомят с правилами поведения во время трекинга после чего вы отправитесь на поиски своей группы мартышек.



<https://best-of-africa.ru>

safari@best-of-africa.ru

+7 915 234 7931

Москва, ул. Б. Тульская, д. 1

Дружим с Африкой с 1994 г.

Также как и с гориллами у Вас будет один час для наблюдения за этими непоседами и фотографии.

По окончании трекинга возвращение в отель, где Вас будет ждать обед.

После обеда и небольшого отдыха экскурсия к мемориалу Диан Фосси, американскому приматологу, прототипу героини известного кинофильма «Gorillas in the Mist», погибшей от рук браконьеров.

Ужин и ночь в отеле Five Volcanoes Boutique Hotel

7 августа

После завтрака переезд в город Гисеньи, расположенный на берегу озера Киву на границе с Демократической Республикой Конго. После заселения в отель Lake Kivu Serena Hotel обед в ресторане отеля с видом на озеро.

Во второй половине дня двухчасовой круиз по озеру с живописными видами на побережье и острова.



По окончании круиза возвращение в отель.

Ужин и ночь в отеле Lake Kivu Serena Hotel

Дружим с Африкой с 1994 г.

8 августа

Свободный день для отдыха на побережье озера Киву.

Завтрак, обед и ужин в отеле Lake Kivu Serena Lodge

9 августа

После завтрака в отеле трансфер на катере по озеру в Кибуйе, город на южном побережье озера Киву. По прибытии поездка на лодке на остров Наполеона, известный своей огромной колонией летучих мышей (fruit bats).

Далее переезд через живописный лес Ньонгве и заселение в отель One&Only Nyungwe Forest Lodge

Обед и ужин в лодже.



10 августа

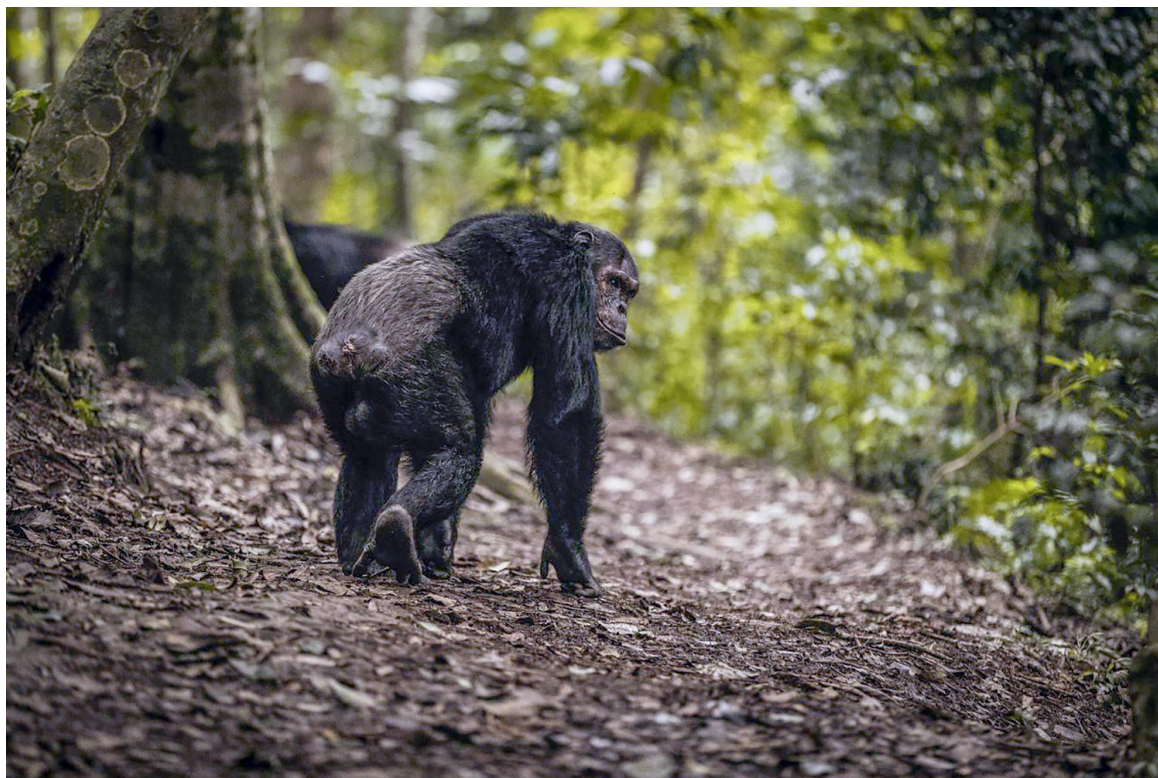
Сегодня Вам предстоит ранний подъём. После завтрака в ресторане отеля непродолжительный трансфер в штаб-квартиру национального парка для брифинга перед трекингом к шимпанзе.

Непосредственно в лесу Ньонгве обитает порядка 400 особей шимпанзе, но лишь одна группа привыкшая к присутствию людей. В этой группе порядка 60 особей. Вторая группа, к которой проводится трекинг,

Дружим с Африкой с 1994 г.

находится в лесу Syamudongo Forest. Она меньше, порядка 30 особей, но с учётом того, что лес гораздо меньше, условия трекинга и «общения» с этой группой гораздо комфортней чем с «основной»

Обычно трекинг к шимпанзе продолжается один — два часа. Как только вы найдёте вашу группу, у вас будет один час для общения с нашими ближайшими родственниками из дикой природы.



По окончании трекинга возвращение в отель и обед.

Во второй половине дня экскурсия на чайную плантацию где Вы познакомитесь с процессом выращивания, сбора и переработки чая.

Ужин и ночь в One&Only Nyungwe Forest Lodge.

11 августа

После завтрака переезд к штаб-квартире национального парка, где начнётся Ваша прогулка по лесу Ньунгве, включая подвесной мост над лесом и посещение живописного водопада Kamiranzovu Waterfall.

Ужин и ночь в One&Only Nyungwe Forest Lodge.

12 августа

<https://best-of-africa.ru>

safari@best-of-africa.ru

+7 915 234 7931

Москва, ул. Б. Тульская, д. 1

Дружим с Африкой с 1994 г.

После завтрака переезд в город Ньянза через живописные туманные пейзажи леса Ньонгве.

В Ньянза находится дворец последнего короля Руанды. Дворцовый комплекс состоит из традиционных королевских домов и современного офиса короля, построенного колониальной бельгийской администрацией. Особый интерес у посетителей дворца вызывают королевские длиннорогие коровы иньямбо (Inyambo).



После обеда в местном ресторане переезд далее в Кигали. По прибытии заселение в отель Hotel des Mille Collines.

Ужин и ночь в отеле.

13 августа

После завтрака пешеходная экскурсия по мусульманскому кварталу Кигали и посещение Nyamirambo Women Center, где можно познакомиться с культурным

Дружим с Африкой с 1994 г.

наследием Руанды, посмотреть и принять участие в приготовлении блюд местной кухни, изготовлении одежды и других предметов быта...

После обеда в местном ресторане трансфер в аэропорт и вылет в Найроби рейсом RwandAir в 17:15. Прибытие в Найроби в 20:00.

После прохождения паспортного, таможенного и санитарного контроля трансфер и размещение в отеле Sarova Stanley Hotel.

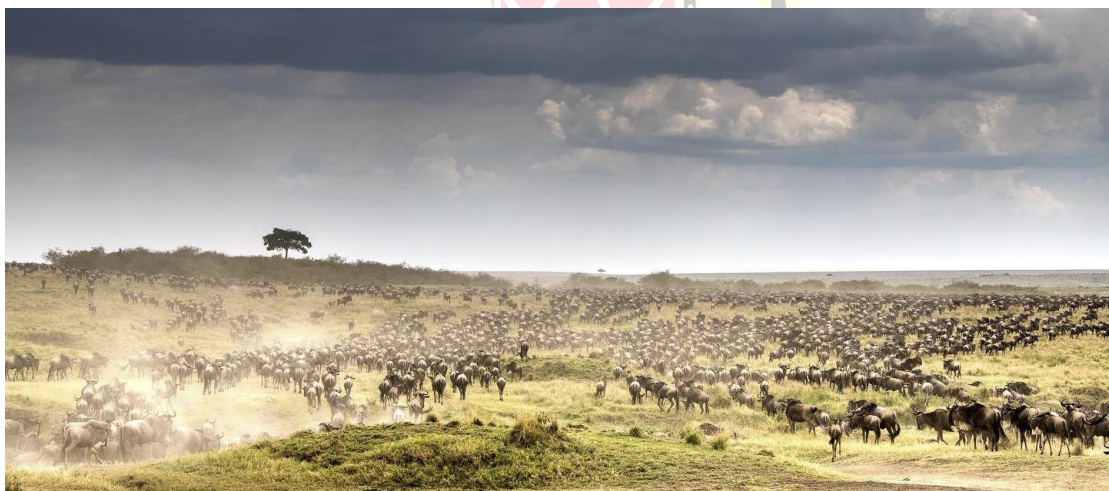
Ужин и ночь в отеле.

14 августа

После завтрака переезд в национальный парк Масаи Мара. По прибытии заселение и обед в Mara Serena Lodge.

Вечернее сафари по национальному парку.

Масаи Мара – самый популярный и посещаемый парк Кении, площадью 1672 кв.км (северная часть равнины Серенгети). Юго-западная часть Кении исконная земля древнего племени Масаи. Поэтому парк, лежащий на этой земле, носит одноименное название. Ландшафт парка представляют собой предгорья на севере и востоке, леса и африканскую саванну. По территории парка протекают две реки: Мара и Талек, по берегам которых растут акациевые леса. На реке Мара образовался небольшой изгиб, напоминающий пруд, в котором поселились бегемоты. Около берега в более безопасных местах, рядом с утопленными в воде корягами, в кучку собираются детеныши бегемотов. В пруду также обитают крокодилы и множество разновидностей водных змей. В Масаи Мара обитает более 80 видов млекопитающих и 450 видов птиц и это единственный заповедник на территории Кении, в котором есть уникальная возможность в полном составе увидеть «Большую Пятерку» — льва, леопарда, буйвола, носорога и слона. Но главное отличие Масаи Мара от других парков Кении – это Великая миграция животных – «Великий спектакль природы». Во время невероятных масштабов миграции, которая происходит в течение нескольких месяцев с июля по сентябрь, по Масаи Мара перемещается более 200 тыс. зебр, около 500 тыс. газелей Томпсона, 1,3 млн. антилоп гну и других травоядных, которых неотступно сопровождают хищники — львы, леопарды, гепарды, гиены, грифы, шакалы, марабу. Это необыкновенно захватывающее зрелище!



Дружим с Африкой с 1994 г.

15 - 17 августа

Завтрак, обед и ужин в лодке.

Утреннее и вечернее сафари в национальном парке Масаи Мара.

18 августа

После утреннего сафари в Масаи Мара переезд к озеру Найваша и заселение в Chui Lodge.

После обеда поездка на лодке по озеру, во время которой у вас будет возможность наблюдать с близкого расстояния жизнь диких животных, в том числе бегемотов.



Найваша — это уникальное пресноводное озеро вулканического происхождения, расположенное в знаменитой долине «Большой Африканский Разлом» (на высоте 1880 м. над уровнем моря) рядом с потухшим вулканом Лонгонот. Площадь озера — 170 кв. км., поэтому во время сильных ветров на нем поднимается сравнимый с морским шторм. Территория, прилегающая к озеру, считается национальным парком, в котором обитает порядка 450 видов птиц, а среди зарослей акации, растущей по берегам озера, можно встретить жирафов, буйволов, зебр, стаи обезьян. Постоянными обитателями озера являются бегемоты. Недалеко от Найваши расположен заповедник Hell's Gate National Park, в котором разрешены пешие прогулки.

В водах озера Найваша расположен подводный вулкан, и края его кратера сформировали над поверхностью воды своеобразный остров — Crescent Island, по форме напоминающий лунный полумесяц. Несмотря на неординарное происхождение острова, он представляет собой заповедную зону, где

<https://best-of-africa.ru>

safari@best-of-africa.ru

+7 915 234 7931

Москва, ул. Б. Тульская, д. 1

Дружим с Африкой с 1994 г.

огромное количество обитателей животного мира считают его своим домом. Здесь можно встретить жирафов, антилоп, газелей, зебр, а тем, кому повезет, могут даже застать буйволов. Многообразие животного мира неотъемлемо дополняется всевозможными видами птиц и растений. Добраться сюда с берегов Наиваши можно только на лодке.

После прогулки на лодке вы также совершите пешее сафари по острову Crescent.

Ужин и ночь в **Chui Lodge**

19 августа

После завтрака переезд в национальный заповедник Амбосели. По прибытии в заповедник заселение и обед в Tawi Lodge.

После обеда сафари по Амбосели с видом на Килиманджаро.



Амбосели — один из наиболее известных национальных парков Кении, расположенный на границе с Танзанией у подножья самой высокой горы Африки — Килиманджаро (5,895 м). Площадь парка составляет 392 кв.км, Амбосели славится огромной популяцией слонов, также в парке обитают львы, гепарды, леопарды, носороги, бегемоты, жирафы, зебры, антилопа Томпсона и Гранта, буйволы (всего более 50 видов животных и 400 видов птиц).

Ужин и ночь в **Tawi Lodge**.

20 августа

Завтрак, обед и ужин в лодке.

<https://best-of-africa.ru>

safari@best-of-africa.ru

+7 915 234 7931

Москва, ул. Б. Тульская, д. 1

Дружим с Африкой с 1994 г.

Утреннее и вечернее сафари по Амбосели.

Если вас интересует культура коренного народа Кении масаев, в национальном парке Амбосели находится самая живописная традиционная деревня с видом на Килиманджаро. По согласованию с вашим гидом вы можете посетить эту деревню. Во время визита у вас будет возможность познакомиться с интересной культурой и традициями масаев и сделать колоритные фотографии. Оплата на месте.



21 августа

После завтрака переезд в национальный парк Западное Тсаво.
По прибытии заселение и обед в **Sarova Salt Lick Lodge**

Дружим с Африкой с 1994 г.



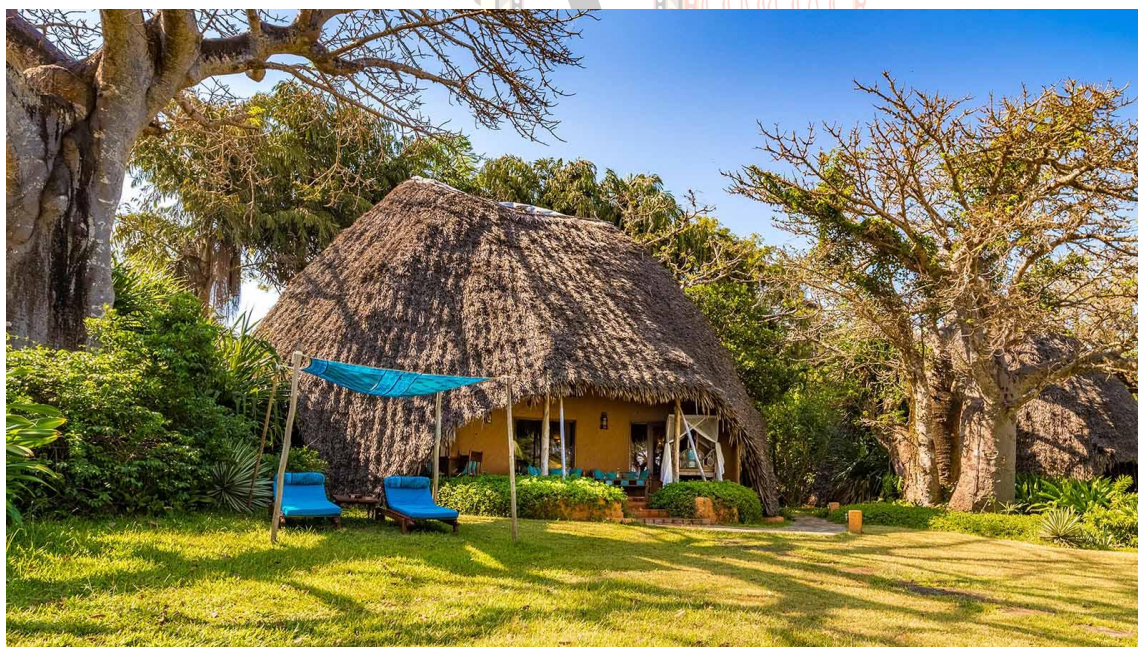
После обеда вечернее сафари по национальному парку.

Ужин и ночь в **Sarova Salt Lick Lodge**

22 августа

После завтрака небольшое сафари по национальному парку и переезд в курортный городок Укунда на побережье Диани.

По прибытии заселение в отель Sands at Nomad, номер Sea Breeze, питание завтраки.



23 - 26 августа

<https://best-of-africa.ru>

safari@best-of-africa.ru

+7 915 234 7931

Москва, ул. Б. Тульская, д. 1



Дружим с Африкой с 1994 г.

Отдых на побережье

27 августа

Трансфер в аэропорт и вылет домой.

Стоимость программы индивидуальной программы с проживанием в одноместном номере

- Программа по Руанде - 15 250 \$
- Программа по Кении - 10 037 \$



<https://best-of-africa.ru>

safari@best-of-africa.ru

+7 915 234 7931

Москва, ул. Б. Тульская, д. 1